



Le vérin stoppeur peut-être utilisé pour stopper, ou bloquer une charge en mouvement sur une ligne d'assemblage , ou être utilisé comme pivot grace au large diamètre de sa tige.

### CLE DE CODAGE

ST 01, 01, 032, 020

→ COURSE

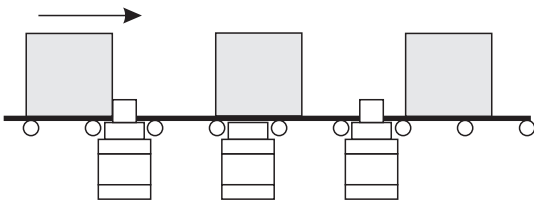
→ Ø 32-50mm

→ 01= TIGE LISSE  
02= TIGE LISSE, TIGE PASSANTE

→ 01= SIMPLE EFFET, RESSORT ARRIERE MAGNETIQUE  
02= DOUBLE EFFET MAGNETIQUE  
03= SIMPLE EFFET, RESSORT AVANT MAGNETIQUE

|                           |                              |
|---------------------------|------------------------------|
| Diamètre                  | Ø32-50                       |
| Course standard           | Ø32x20 Ø50x30                |
| Fluide                    | Air lubrifié ou non lubrifié |
| Température d'utilisation | -20C° / +80C°                |
| Pression maximum          | 10 bar                       |
| Force                     | Voir pages techniques        |
| Consommation d'air        | Voir pages techniques        |

Exemple d'utilisation : le blocage



Exemple d'utilisation : l'arrêt

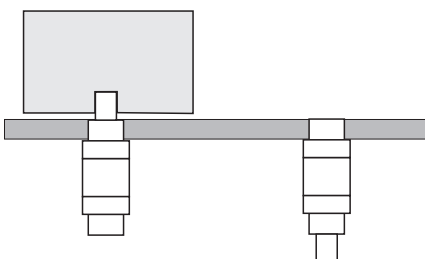
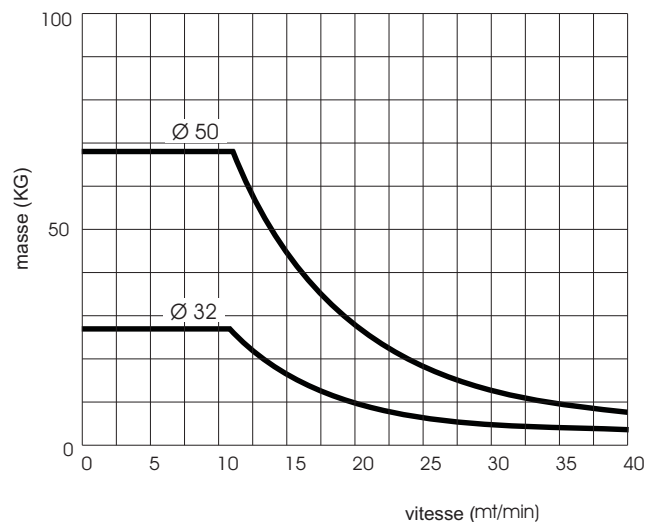
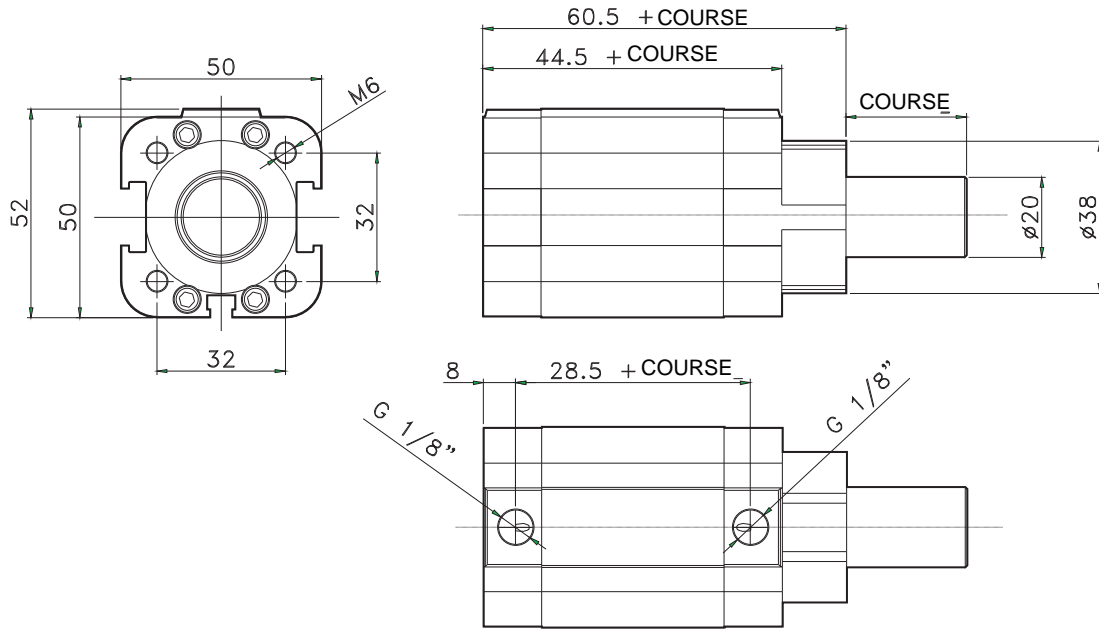
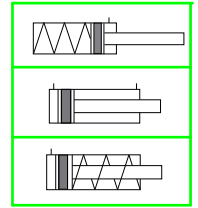


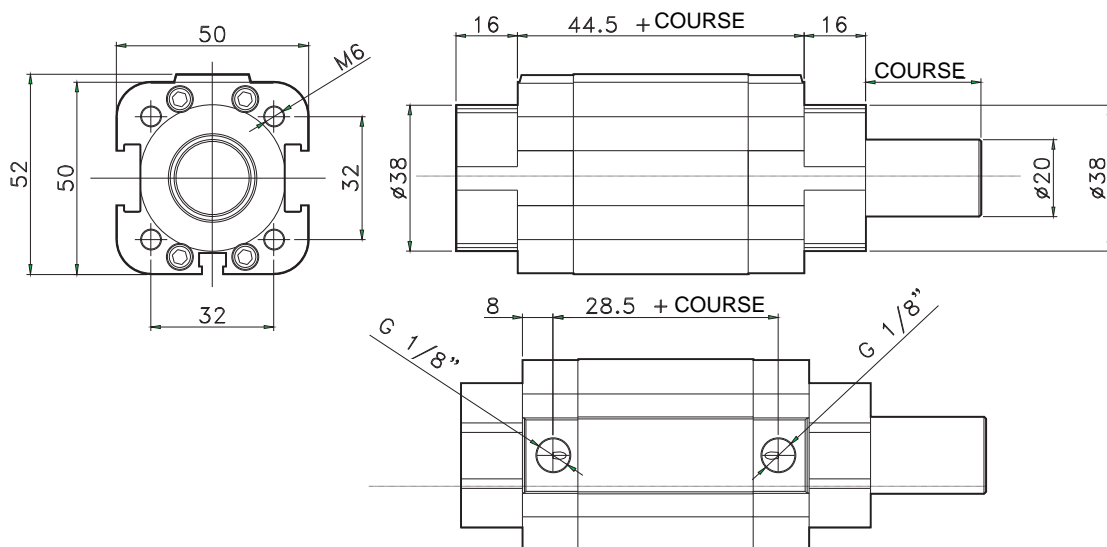
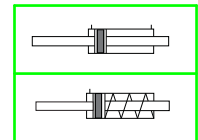
Diagramme de charge



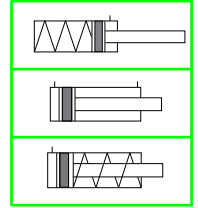
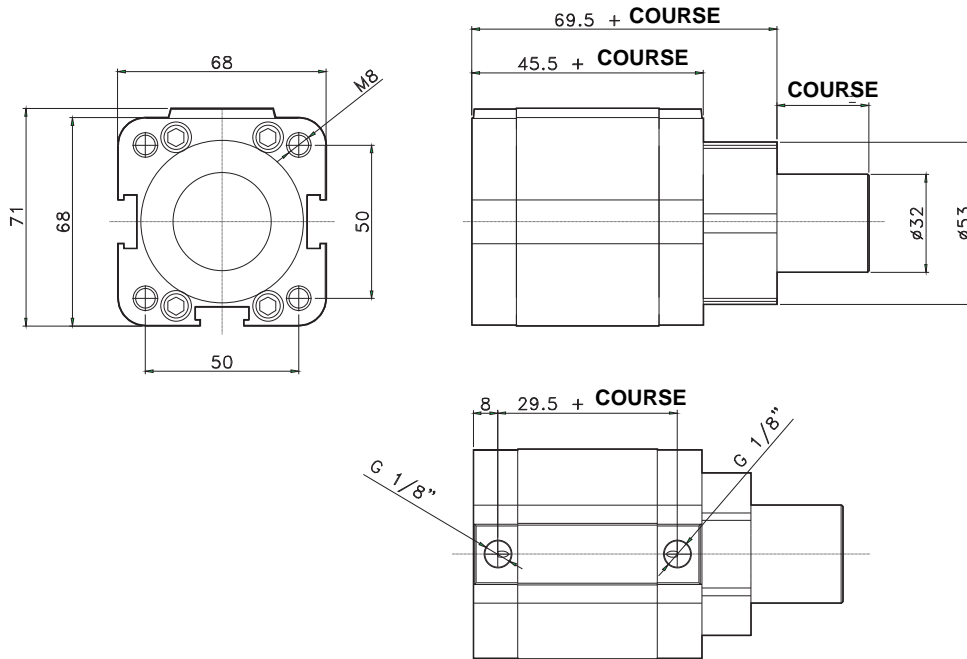
Ø32mm



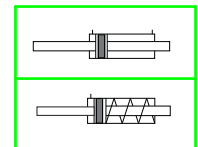
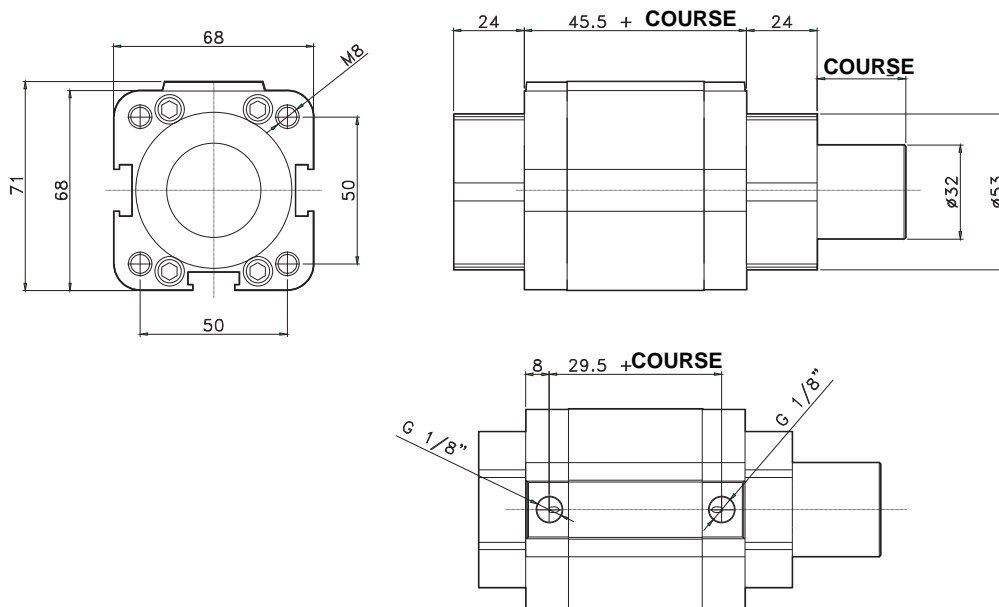
Ø32mm

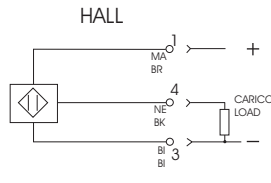
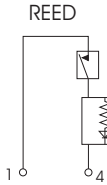
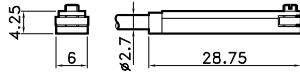


Ø50mm



Ø50mm





## CAPTEUR EN T

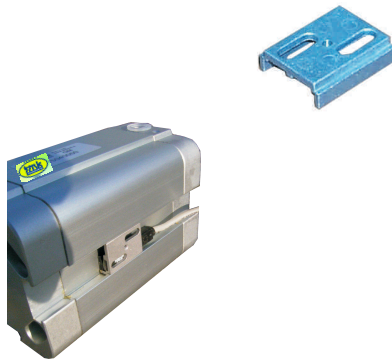
COD.

|           |                          |
|-----------|--------------------------|
| AR4023010 | REED 2 FILS (MT .2,5)    |
| AR4023020 | HALL 3 FILS(MT .2,5)     |
| AR4023110 | REED 2 FILS + M8 (CM 30) |
| AR4023120 | HALL 3 FILS + M8 (CM 30) |

### Données techniques

|                            |                          |
|----------------------------|--------------------------|
| Classe de protection       | IP 67 EN 60529           |
| Température de travail     | -20C° +85C°              |
| Materiel de construction   | PA                       |
| Tension DC                 | Reed 3-30V / Hall 6-30V  |
| Tension AC                 | Reed 3-30V               |
| Intensité à 25°C           | Reed 0,20A / Hall 0,20A  |
| Temps de mise en marche    | Reed 0,5mS / Hall 0,8 uS |
| Temps de mise hors tension | Reed 0,1mS / Hall 0,3 uS |

**Materiel : Aluminium**



## ADAPTATEUR DE CAPTEUR

COD.

|           |               |
|-----------|---------------|
| AR4027000 | Ø 32-40-50-63 |
|-----------|---------------|