

Vannes

Caracteristiques techniques

VANNES A BOISSEAU SPHERIQUE "SERIE MINI"

Cette vanne dispose de la commande "ON/OFF" et d'une poignée

Fonction :	Ouverture / fermeture en tournant la poignée d 1/4 de tour d 1/4 de tour.
Direction du flux :	Libre
Domaine d'application :	Air comprime - air comprime lubrifie Plusieurs gazs et plusieurs liquides
Pression :	10 Bar - 1000 kPA (145PSI) MAX
Temperature :	-5°C + 70°C
Materiaux	Corps - Manchon - Goupille- Laiton CW 617W oint: NBR 70
	Poignee: Nylon 6-6 Bouton : Nylon 6-6 Finition : Nickele
Tailles:	1/8" - 1/4" - 3/8" - 1/2"
Extremites	avec filetage G / GA - ISO 228 - R ISO 7 (Rp - ISO 7 - NPT)
Forme:	Femelle - Femelle/ Male - Femelle / Male-Male

VANNES UNIDIRECTIONNELLES

Vanne unidirectionnel sans retour. Le systeme de non retour evite le frottement des composants ce qui augmente la dure de vie du produit.

Fonction : Le fluide passe dans une direction et ne peut pas retourner en arriere.

Direction du flux: Comme indique par la fleche

Utilisation :	Air comprime - Air comprime lubrifie Differentes gazs-differents liquides
Pression :	Voir tableau A
Temperature :	Voir tableau A
Materiaux :	Corps: Laiton CW614N nickele Pinces Laiton CW614N Ressort : Acier inoxydable O-Ring: NBR 70
Tailles :	M5 - 1/8" - 1/4" - 3/8" - 1/2"
Extremite	filetage G / GA - ISO 228 (Rp - R ISO 7 - NPT a richiesta)
Forme :	Femelle-Femelle Male-Femelle Male-Male

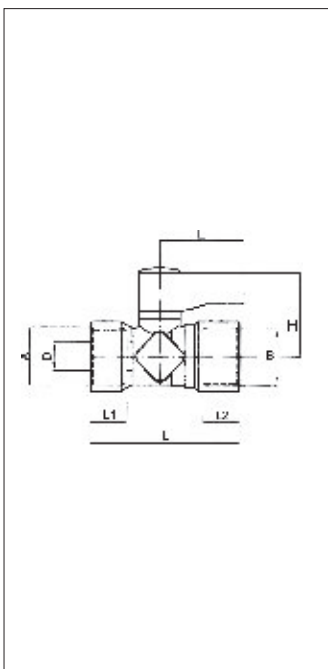
TABLEAU A

PRESSION DE TRAVAIL Min. - Max.	PRESSIONE MAX DI APERTURA	TEMPERATURE
0,5 - 10 bar 50 - 1000kPa 7 - 145 PSI	0,07 bar 7kPa 1PSI	- 5°C + 70°C

REGULATEUR UNIDIRECTIONNEL EN ALUMINIUM

Filetage :	M5 - 1/8" - 1/4" - 3/8" - 1/2"
Utilisation :	Air lubrifie ou non lubrifie- 50µ filtre 2-10 bar
Pression :	
Temperature d'exercice :	MAX + 60°C
Materiaux :	Corpo: Alluminio 11S Molla: Acciaio Inox Guarnizioni: NBR Parti interne: ottone OT58

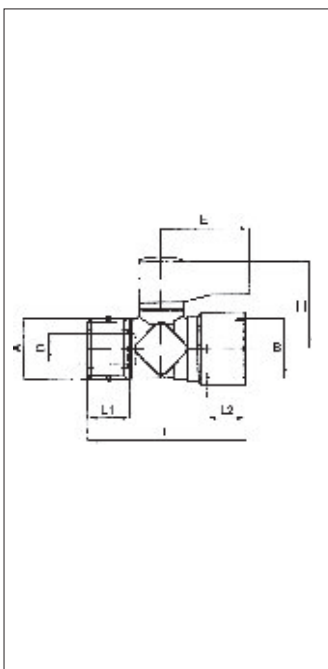
202FF



VANNE FEMELLE/FEMELLE MINI CYLINDRIQUE

CODE	A	B	D	E	H	L1	L2	L		
202FF 1/8	1/8	1/8	6,0	24,0	23,0	8,0	8,0	34,0	14	20
202FF 1/4	1/4	1/4	6,0	24,0	23,0	9,5	9,5	38,0	14	20
202FF 3/8	3/8	3/8	8,0	24,0	24,0	10,5	10,5	43,0	18	20
202FF 1/2	1/2	1/2	10,0	34,0	27,0	12,0	12,0	49,0	22	20

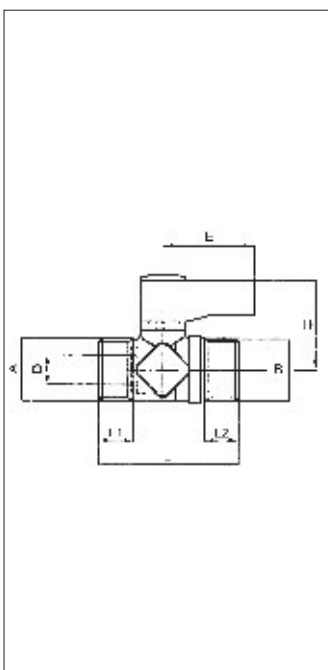
202MF



VANNE MALE/FEMELLE MINI CYLINDRIQUE

CODE	A	B	D	E	H	L1	L2	L		
202MF 1/8	1/8	1/8	6,0	24,0	23,0	7,0	8,0	33,0	14	20
202MF 1/4	1/4	1/4	6,0	24,0	23,0	8,0	9,5	35,0	14	20
202MF 3/8	3/8	3/8	8,0	24,0	24,0	9,0	10,5	40,0	18	20
202MF 1/2	1/2	1/2	10,0	34,0	27,0	10,0	12,0	49,0	22	20

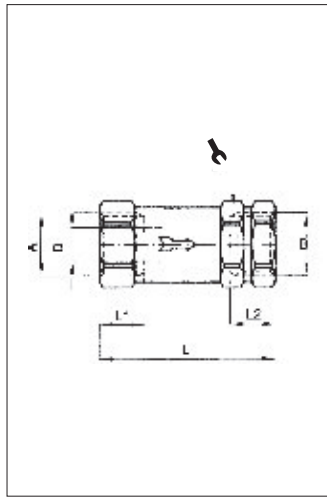
202MM



VANNE MALE/MALE MINI CYLINDRIQUE

CODE	A	B	D	E	H	L1	L2	L		
202MM 1/8	1/8	1/8	6,0	24,0	23,0	7,0	7,0	33,0	14	20
202MM 1/4	1/4	1/4	6,0	24,0	23,0	8,0	8,0	34,0	14	20
202MM 3/8	3/8	3/8	8,0	24,0	24,0	9,0	9,0	37,0	14	20
202MM 1/2	1/2	1/2	10,0	34,0	27,0	10,0	10,0	43,0	14	20

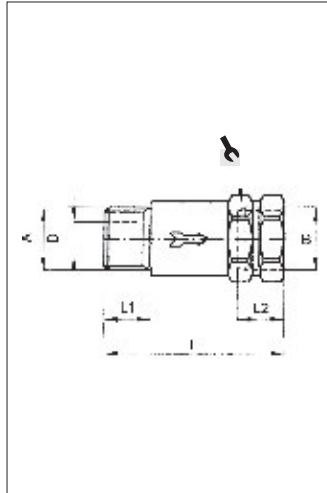
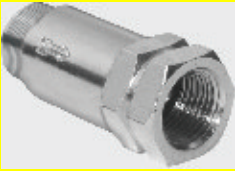
302



**CLAPET ANTI -RETOUR
FEMELLE/FEMELLE**

CODE	A	B	D	L1	L2	L		
302 M5	M5	M5	2,8	6	6	24	10	10
302 1/8	1/8	1/8	5	8	8	31	13	10
302 1/4	1/4	1/4	7	9,5	9,5	37	16	10
302 3/8	3/8	3/8	8,5	10,5	10,5	42	20	10
302 1/2	1/2	1/2	12	12	12	50	25	10

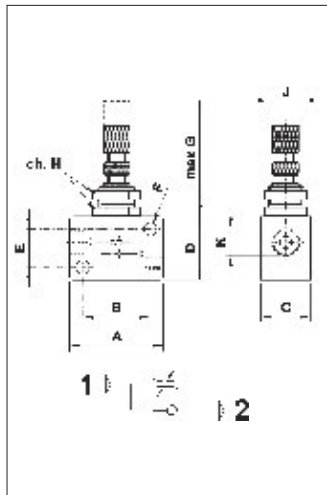
302M



**CLAPET ANTI -RETOUR
MALE/FEMELLE**

CODE	A	B	D	L1	L2	L		
302M M5	M5	M5	2,8	4,5	6	23	10	10
302M 1/8	1/8	1/8	5	8	8	31	13	10
302M 1/4	1/4	1/4	7	9,5	9,5	37	16	10
302M 3/8	3/8	3/8	8,5	10,5	10,5	42	20	10
302M 1/2	1/2	1/2	12	12	12	50	25	10

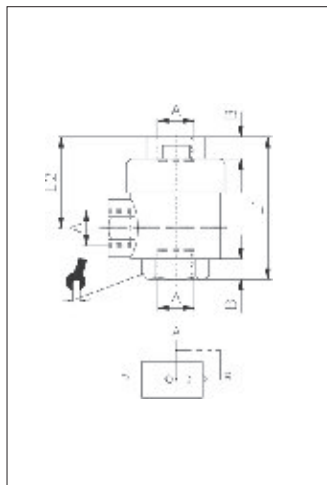
ARFU



**REGULATEUR DE DEBIT
UNI DIRECTIONELLE EN ALUMINIUM**

CODE	A	B	C	D	E	F	G	H	J	Ni/min	
ARFU M5	25	18	12	15	12	4,5	27	12	M10X0,75	130	10
ARFU 1/8	32	23	16,8	22	13	4,5	35	15	M12X0,75	450	10
ARFU 1/4	40	30	22	32	22	4,5	35	15	M12X0,75	600	5
ARFU 3/8	56	43	27	42	27	6,5	43	24	M18X1	1100	5
ARFU 1/2	56	43	27	42	27	6,5	43	24	M18X1	1400	1

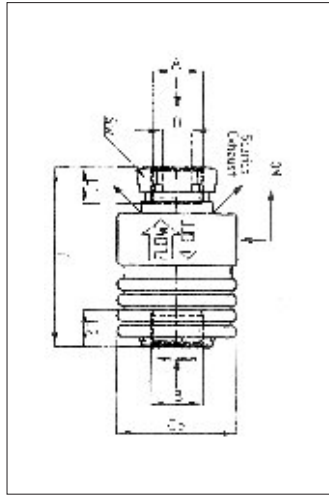
VSC





VANNE D'ECHAPPEMENT RAPI DE

CODE	A	B	L1	L2		
VSC M5	M5	5,0	25,0	17	10	25
VSC 1/8	1/8	8,0	42,0	28	14	25
VSC 1/4	1/4	11,0	53,0	34	19	25
VSC 3/8	3/8	11,5	60,5	40	22	10
VSC 1/2	1/2	14,0	70,0	44	26	10
VSC 3/4	3/4	19,0	87,0	37	32	5
VSC 1	1	16,0	108,0	70	46	1

VMS



VANNES A FERMETURE COULISSANTE

CODE	A	ØB	L		
VMS 1/8	1/8	25	48	14	10
VMS 1/4	1/4	30	58	17	10
VMS 3/8	3/8	35	68	22	10
VMS 1/2	1/2	40	80	27	10



TRANSMATIK

TRANSMATIK

4 RUE DES ESSIOS
51430 BEZANNES

TEL : 03.26.86.45.42
FAX : 03.26.86.49.11
www.transmatik.fr

Informations : ma.bur@transmatik.fr

ACCESSOIRES PNEUMATIQUES